

希赛网, 专注于**软考、PMP、通信、建造师**考试的专业 IT 知识库和在线教育平台, 希赛网在线题库, 提供历年真题、模拟试题、章节练习、知识点练习、错题本练习等在线做题服务, 更有**能力评估报告**, 让你告别盲目做题, **针对性地攻破自己的薄弱点**, 备考更高效。

希赛网官网: <http://www.educity.cn/>

希赛网软件水平考试网: <http://www.educity.cn/rk/>

希赛网在线题库: <http://www.educity.cn/tiku/>

2017 下半年网络规划设计师下午真题答案与解析:

<http://www.educity.cn/tiku/tp31319.html>

## 2017 年下半年网络规划设计师下午试卷

(考试时间 13:30~15:00 共 90 分钟)

1. 本试卷共 3 道题, 全部是必答题, 满分 75 分。
2. 在答题纸的指定位置填写姓名和准考证号, 并在"考生条形码粘贴处"正确 粘贴本人条形码。
3. 答题纸上除填写上述内容外只能写解答。
4. 解答时字迹务必清楚, 字迹不清时, 将不评分。
5. 仿照下面例题, 将解答写在答题纸的对应解答栏内, 答题超出解答栏的内容不能被评阅。

(共 25 分)

读以下说明, 回答问题 1 至问题 4, 将解答填入答题纸对应的解答栏内。

[说明]

政府部门网络用户包括有线网络用户、无线网络用户和有线摄像头若干, 组网拓扑

如图 1-1 所示。访客通过无线网络接入互联网, 不能访问办公网络及管理网络, 摄像头只能跟 DMZ 区域服务器互访。

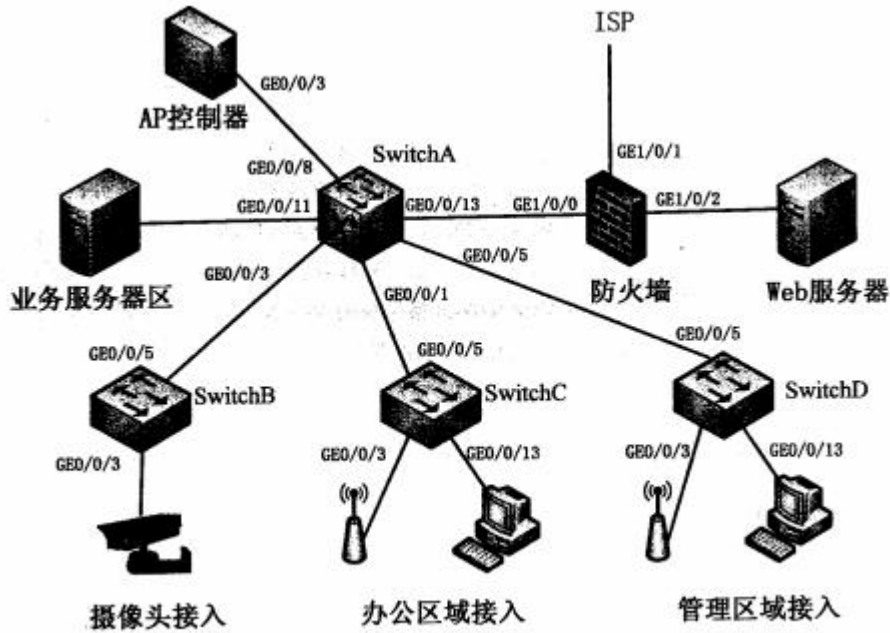


图 1-1

表 1-1 网络接口规划

设备名	接口编号	所属 VLAN	IP 地址
防火墙	GE1/0/0	-	10.107.1.2/24
	GE1/0/1	-	109.1.1.1/24
	GE1/0/2	-	10.106.1.1/24
AP 控制器	GE0/0/3	100	VLANIF100:10.100.1.2/24
SwitchA	GE0/0/1	101、102、103、105	VLANIF105:10.105.1.1/24
	GE0/0/3	104	VLANIF104:10.104.1.1/24
	GE0/0/5	101、102、103、105	VLANIF101:10.101.1.1/24
			VLANIF102:10.102.1.1/24
			VLANIF103:10.103.1.1/24
	GE0/0/8	100	VLANIF100:10.100.1.1/24
	GE0/0/11	108	VLANIF108:10.108.1.1/24
GE0/0/13	107	VLANIF107:10.107.1.2/24	

SwitchC	GE0/0/3	101、102、105	-
	GE0/0/5	101、102、103、105	-
	GE0/0/13	103	-
SwitchD	GE0/0/3	101、102、105	-
	GE0/0/5	101、102、103、105	-
	GE0/0/13	103	-

表 1-2 VLAN 规划

项 目	描 述
VLAN 规划	VLAN100: 无线管理 VLAN
	VLAN101: 访客无线业务 VLAN
	VLAN102: 员工无线业务 VLAN
	VLAN103: 员工有线业务 VLAN
	VLAN104: 摄像头的 VLAN
	VLAN105: AP 所属 VLAN
	VLAN107: 对应 VLANIF 接口上行防火墙
	VLAN108: 业务区接入 VLAN

【问题 1】(6 分)

进行网络安全设计，补充防火墙数据规划表 1-3 内容中的空缺项。

表 1-3 防火墙数据规划表

安全策略	源安全域	目的安全域	源地址/区域	目的地址/区域
egress	trust	untrust	(1)	-
dmz_camera	dmz	trust	10.106.1.1/24	10.104.1.1/24
untrust_dmz	untrust	dmz	-	10.106.1.1/24
源 net 策略 egress	trust	untrust	srcip	(2)
源 net 策略 camera_dmz	trust	dmz	camera	(3)

备注：NAT 策略转换方式为地址池中地址，ip 地址 109.1.1.2

【问题 2】(8 分)

进行访问控制规则设计，补充 SwichA 数据规划表 1-4 内容中的空缺项。

表 1-4 SwitchA 数据规划表

项目	VLAN	源 IP	目的 IP	动作
ACL	101	(4)	10.100.1.0/0.0.0.255	丢弃
		10.101.1.0/0.0.0.255	10.108.1.0/0.0.0.255	(5)
	104	10.104.1.0/0.0.0.255	10.106.1.0/0.0.0.255	(6)
		10.104.1.0/0.0.0.255	(7)	丢弃

【问题 3】 (8 分)

补充路由规划内容, 填写表 1-5 中的空缺项。

表 1-5 路由规划表

设备名	目的地址/掩码	下一跳	描述
防火墙	(8)	10.107.1.1	访问访客无线终端的路由
	(9)	10.107.1.1	访问摄像头的路由
SwitchA	0.0.0.0/0.0.0.0	10.107.1.2	缺省路由
AP 控制器	(10)	(11)	缺省路由

【问题 4】 (3 分)

配置 SwitchA 时, 下列命令片段的作用是 ( )

[SwitchA] interface Vlanif 105

[SwitchA-Vlanif105] dhcp server option 43 sub-option 3 ascii 10.100.1.2

[SwitchA-Vlanif105] quit

试题二 (共 25 分)

阅读下列说明, 回答问题 1 至问题 5, 将解答填入答题纸的对应栏内。

【说明】

图 2-1 所示为某企业桌面虚拟化设计的网络拓扑。

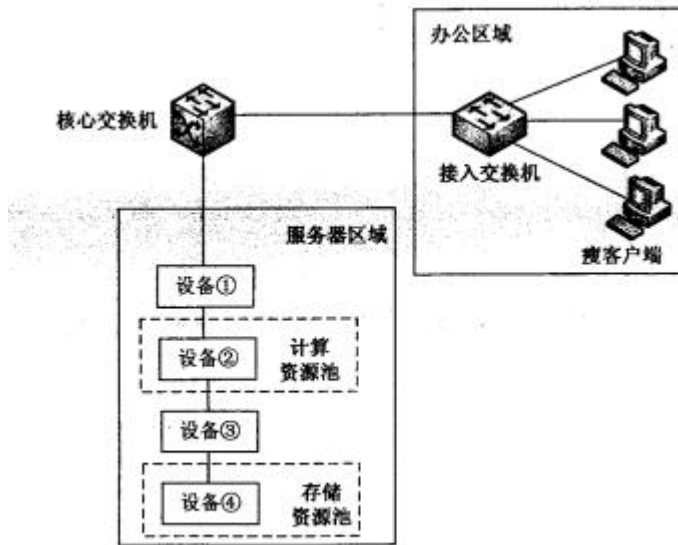


图 2-1

【问题 1】 (6 分)

结合图2-1 拓扑和桌面虚拟化部署需求, ①处应部署( )、②处应部署( )、③处应部署( )、④处应部署( )。

- A. 存储系统
- B. 网络交换机
- C. 服务器
- D. 光纤交换机

【问题 2】 (4 分)

该企业在虚拟化计算资源设计时, 宿主机 CPU 的主频与核数应如何考虑?请说明理由。设备冗余上如何考虑?请说明理由。

【问题 3】 (6 分)

图 2-1 中的存储网络方式是什么?结合桌面虚拟化对存储系统的性能要求, 从性价比考虑, 如何选择磁盘?请说明原因。

【问题 4】 (4 分)

对比传统物理终端, 简要谈谈桌面虚拟化的优点和不足。

**【问题 5】** (5 分)

桌面虚拟化可能会带来 ( ) 等风险和问题, 可以进行 ( ) 等对应措施。

- A. 虚扳机之间的相互攻击
- B. 防病毒软件的扫描风暴
- C、网络带宽瓶颈
- D、扩展性查

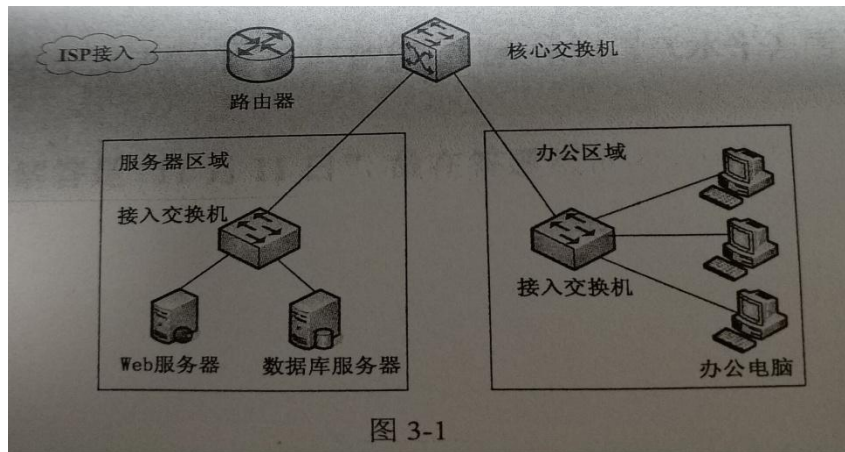
- A、安装虚拟化防护系统
- B. 不安装防病毒软件
- C、提升网络带宽
- D. 提高服务器配置

试题 3(共 25 分)

阅读下列说明, 回答问题 1 至问题 4, 将解答填入答题纸的对应栏内。

**【说明】**

某企业网络拓扑如图 3-1 所示, 该企业内部署有企业网站 Web 服务器和若干办公终端, Web 服务器(问://www.xxx.com) 主要对外提供网站消息发布服务, Web 网站系统采用 JavaEE 开发。



**【问题 1】 (6 分)**

信息系统一般从物理安全、网络安全、主机安全、应用安全、数据安全等层面进行安全设计和防范, 其中, "操作系统安全审计策略配置"属于( )安全层面; "防盗防破坏、防火"属于( )安全层面; "系统登录失败处理、最大并发数设置"属于( )安全|层面; "入侵防范、访问控制策略配置、防地址欺骗"属( )安全层面。

**【问题 2】 (3 分)**

为增强安全防范能力, 该企业计划购置相关安全防护系统和软件, 进行边界防护、Web全防护、终端 PC 病毒防范, 结合图 3-1 拓扑, 购置的安全防护系统和软件应包  
括: ( )、( )、( )。

备选答案:

- A、防火墙
- B、WAF
- C、杀毒软件
- D、数据库审计
- E、上网行为检测

**【问题 3】 (6 分)**

2017 年 5 月, Wannacry 蠕虫病毒大面积爆发, 很多用户遭受巨大损失。在病毒爆发之出,

应才去哪些应对措施? (至少答出三点应对措施)

**【问题 4】 (10 分)**

1. 采用测试软件输入网站 www.xxx.com/index.action. 执行 ifconfig 命令, 结果如图 3—2 所示。

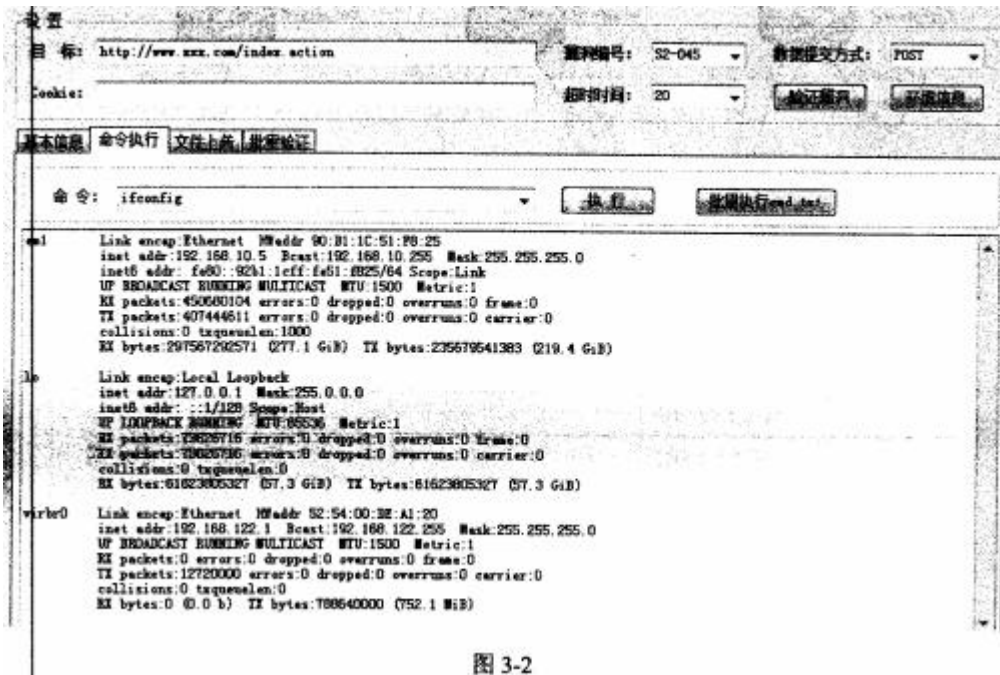


图 3-2

从图 3-2 可以看出, 该网站存在 ( ) 漏洞, 请针对该漏洞提出相应防范措施。  
(8)备选答案:

- A. Java 反序列化
- B. 跨站脚本攻击
- C. 远程命令执行
- D. SQL注入

2. 通过浏览器访问网站管理系统, 输入  
www.xxx.com/login?f\_page=-->""><SVGOload=prompt(/x/)>, 结果如图 3—3 所示。



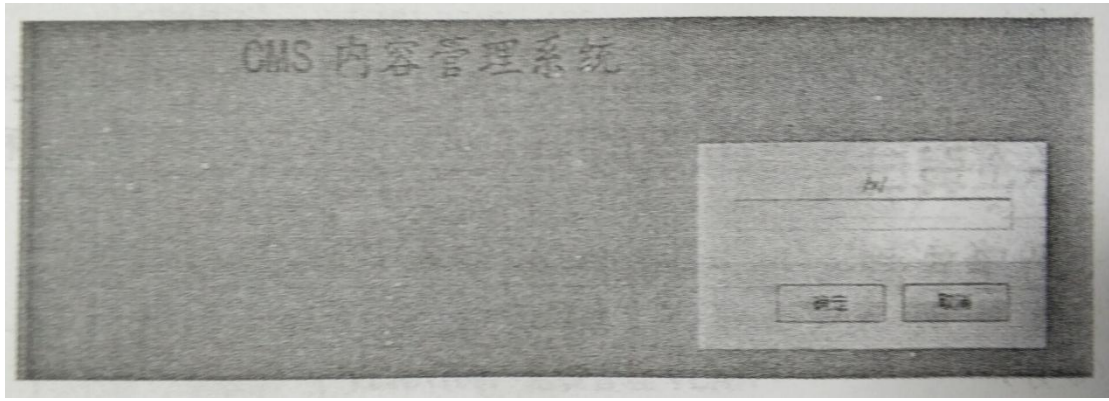


图 3—3

从图3-3 可以看出, 该网站存在 ( ) 漏洞, 请针对该漏洞提出相应防范措施。

(9) 备选答案 :

- A. Java 反序列化
- B. 跨站脚本攻击
- C. 远程命令执行
- D. SQL 注入

希赛网在线题库