

希赛网, 专注于软考、PMP、通信考试的专业 IT 知识库和在线教育平台。希赛网在线题库, 提供历年考试真题、模拟试题、章节练习、知识点练习、错题本练习等在线做题服务, 更有能力评估报告, 让你告别盲目做题, 针对性地攻破自己的薄弱点, 更高效的备考。

希赛网官网: <http://www.educity.cn/>

希赛网软件水平考试网: <http://www.educity.cn/rk/>

希赛网在线题库: <http://www.educity.cn/tiku/>

2012 上半年网管案例分析真题答案与解析: <http://www.educity.cn/tiku/tp1197.html>

2012 年上半年网络管理员考试下午真题 (参考答案)

- 阅读以下说明, 回答问题 1 至问题 3, 将解答填入答题纸对应的解答栏内。
【 说 明 】
某网络拓扑结构如图 1-1 所示, 网络中心设在图书馆, 均采用静态 IP 接入。

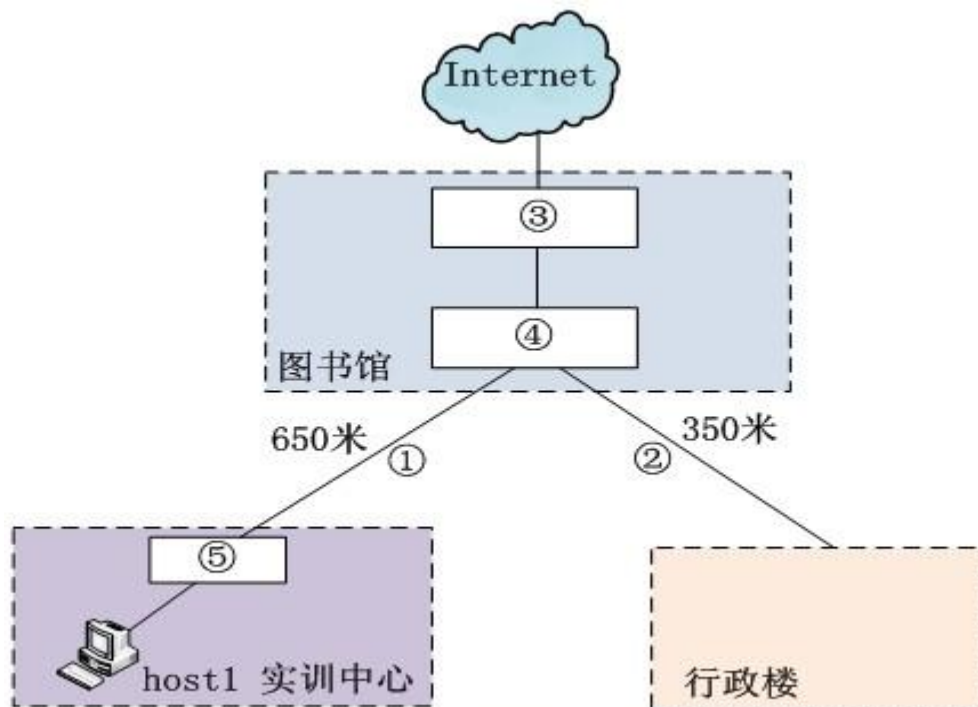


图 1-1

【问题 1】(6 分, 每空 2 分)

由图 1-1 可见, 图书馆与行政楼相距 350 米, 图书馆与实训中心相距 650 米, 均采用千兆连接, 那么①处应选择的通信介质是(1), ②处应选择的通信介质是(2), 选择这两处介质的理由是(3)。

(1)、(2)备选答案 (每种介质限选一次):

- (1) A. 单模光纤
- B. 多模光纤
- C. 同轴电缆
- D. 双绞线

【问题 2】(3 分, 每空 1 分)

从表 1-1 中为图 1-1 的③~⑤处选择合适的设备, 填写设备名称 (每个设备限选一次)。

表 1-1

设备类型	设备名称	数量
路由器	Router1	1
三层交换机	Switch1	1
二层交换机	Switch2	1

该网络在进行 IP 地址部署时, 可供选择的地址块为 192.168.100.0/26, 各部门计算机数量分布如表 1-2 所示。要求各部门处于不同的网段, 表 1-3 给出了图书馆的 IP 分配范围, 请将其中的(4)、(5)处空缺的主机地址和子网掩码填写在答题纸的相应位置。

表 1-2

部门	主机数量
实训中心	30 台
图书馆	10 台
行政楼	10 台

表 1-3

部门	可分配的地址范围	子网掩码
图书馆	192.168.100.1~ (4)	(5)

为 host1 配置 Internet 协议属性参数。

IP 地址: (6); (给出一个有效地址即可)

子网掩码: (7);

● 阅读以下说明, 回答问题 1 至问题 4, 将解答填入答题纸对应的解答栏内。

【说明】
某局域网采用 DHCP 服务器自动分配 IP 地址, 网络结构如图 2-1 所示。

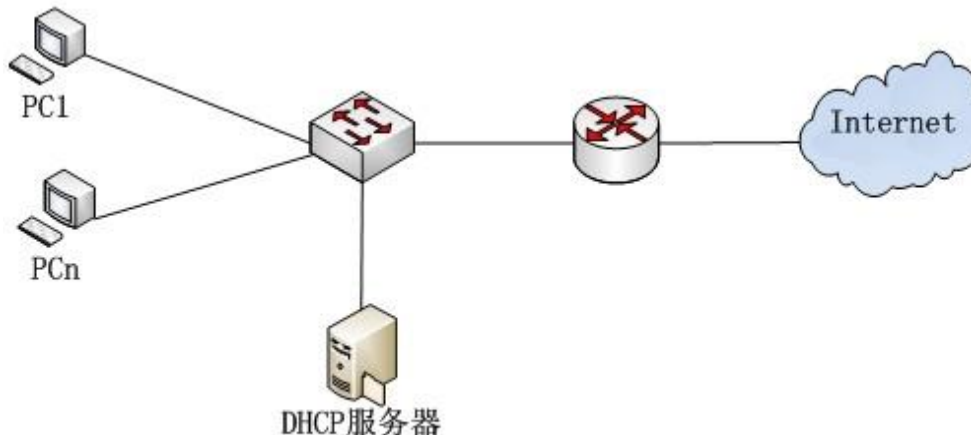


图 2-1

【问题 1】 (4分, 每空 1分)

通过 DHCP 服务器分配 IP 地址的工作流程为: 寻找 DHCP 服务器、提供 IP 租用、接受 IP 租约及租约确认等四步, 如图 2-2 所示。

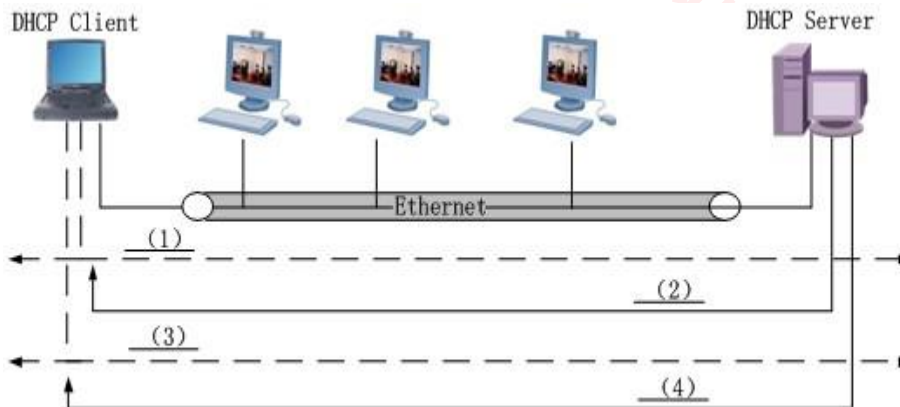


图 2-2

为图 2-2 中(1)~(4)处选择正确的报文。

(1) ~ (4) 备选答案:

- (2) A. Dhcpdiscover
- B. Dhcpoffer
- C. Dhcprequest
- D. Dhcpack

【问题 2】 (6分, 每空 2分)

DHCP 服务器配置成功后, 在 PC1 的 DOS 命令窗口中, 运行 (5) 命令显示本机网卡的连接信息, 得到图 2-3 所示的结果。

```
C:\Documents and Settings\User>
Ethernet adapter本地连接:

    Connection-specific DNS Suffix . . . :
    Description . . . . . : Realtek RTL8168/8111 PCI-E Gigabit Ethernet NIC #2
    Physical Address. . . . . : A0-2D-7E-39-63-4E
    Dhcp Enabled. . . . . : Yes
    Autoconfiguration Enabled . . . . : Yes
    IP Address. . . . . : 209.210.87.192
    Subnet Mask . . . . . : 255.255.255.0
    Default Gateway . . . . . : 209.210.87.254
    DHCP Server . . . . . : 192.168.253.10
    DNS Servers . . . . . : 209.30.19.40
                             209.210.87.3
    Lease Obtained. . . . . : 2012年2月11日 11:55:12
    Lease Expires . . . . . : 2012年2月18日 11:55:12
```

图 2-3

图 2-4 是 DHCP 服务器配置时分配 IP 地址范围的窗口, 依据图 2-3 的结果, 为图中服务器配置属性参数。

起始 IP 地址: (6);
结束 IP 地址: (7)。



图 2-4

【问题 3】 (2 分)

依据图 2-3 结果, 租约期限为 (8) 天。

【问题 4】 (3 分)

图 2-5 所示的 PC1 的 Internet 协议属性参数应如何设置?



图 2-5

- 阅读以下说明，回答问题 1 至问题 5，将解答填入答题纸对应的解答栏内。

【说明】某局域网拓扑结构如图 3-1 所示。

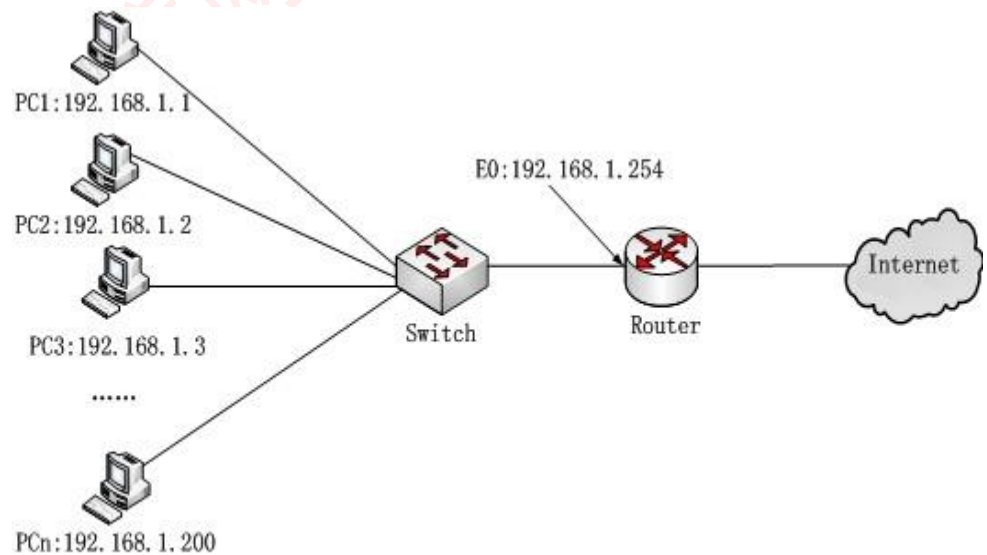



图 3-1

【问题 1】（2 分）若局域网所有主机的网卡状态均显示为“”则最可能的故障设备是(1)。

【问题 2】 (5 分, 每空 1 分)

交换机 Switch 的配置模式包含用户模式、特权模式、全局配置模式和局部配置模式, 请补充完成下面配置命令或注释。

Switch> ; (2)模式提示符

Switch>enable ; 进入(3)模式

Switch#

Switch #config terminal ; 进入(4)模式

Switch(config)#

Switch(config)#enable password cisco ; 设置(5)

Switch(config)#hostname C2950 ; 设置(6)

C2950(config)#end

【问题 3】 (3 分, 每空 1 分)

路由器 Router 的配置命令和注释如下, 请补充完成。

Router>enable

Router #config terminal

Router (config)#interface e0 ; 进入(7)模式

Router (config-if)#ip address (8) 255.255.255.0 ; 设置接口 IP 地址

Router (config-if)# no shutdown ; (9)

Router (config-if)#end

【问题 4】 (2 分, 每空 1 分)

如果 PC3 无法访问网段内的其他 PC, 查看其配置结果如图 3-2 所示, 则 PC3 的配置项中(10)配置错误, 可以将其更正为(11)。

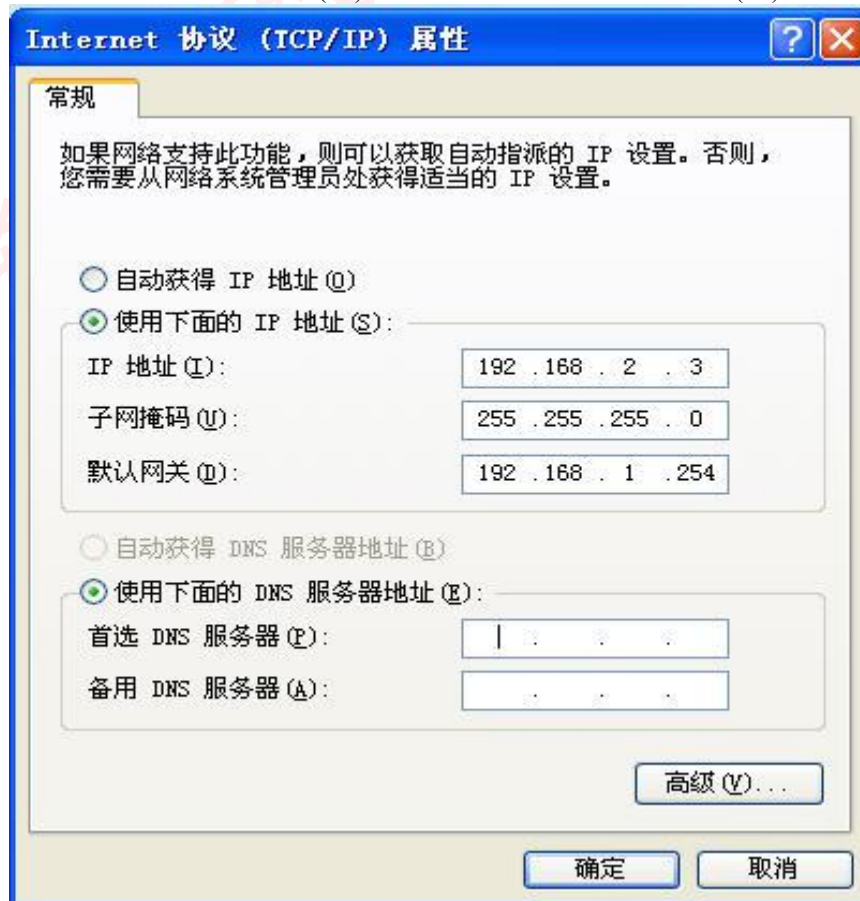


图 3-2

【问题 5】 (3 分, 每空 1 分)

网络配置成功后, 为了阻止 PC2 访问 Internet, 需要在图 3-1 中路由器 E0 接口上配置 ACL 规则, 请补充完成。

```
Router(config)#access-list 10 (12) 192.168.1.2 0.0.0.0
```

```
Router(config)#access-list 10 permit (13)0.0.0.255
```

```
Router(config)#access-list 10 deny any
```

```
Router(config)#interface E0
```

```
Router(config-if)#ip access-group (14) in
```

● 阅读下列有关网络防火墙的说明, 回答问题 1 至问题 4, 将答案填入答题纸对应的解答栏内。

【说 明】

某公司网络有 200 台主机、一台 WebServer 和一台 MailServer。为了保障网络安全, 安装了一款防火墙, 其网络结构如图 4-1 所示, 防火墙上配置 NAT 转换规则如表 4-1 所示。防火墙的配置遵循最小特权原则 (即仅允许需要的数据包通过, 禁止其他数据包通过), 请根据题意回答以下问题。

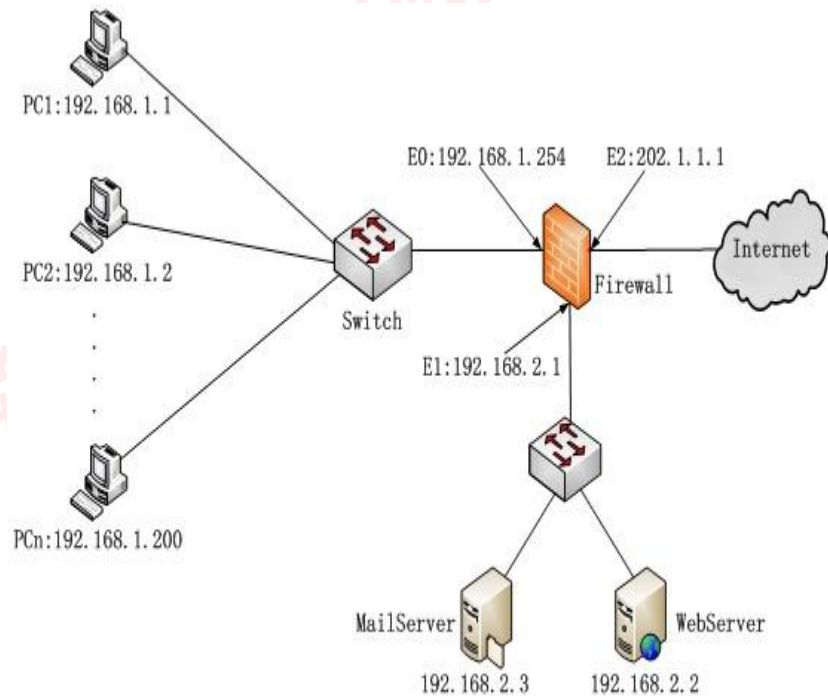


图 4-1

表 4-1

转换前 IP 地址	转换后 IP 地址
192.168.1.0/24	202.1.1.1
192.168.2.2	202.1.1.2
192.168.2.3	202.1.1.3

【问题 1】 (6 分, 每空 1 分)

防火墙设置的缺省安全策略如表 4-2 所示, 该策略含义为: 内网主机可以访问 WebServer、MailServer 和 Internet, Internet 主机无法访问内网主机和 WebServer、MailServer。如果要给 Internet 主机开放 WebServer 的 Web 服务以及 MailServer 的邮件服务, 请补充完成表 4-3 的策略。(注: 表 4-3 策略在表 4-2 之前生效)

表 4-2

方向	源地址	源端口	目的地址	目的端口	协议	规则
E0->E1, E2	Any	Any	Any	Any	Any	允许
E1->E0, E2	Any	Any	Any	Any	Any	允许
E2->E0, E1	Any	Any	Any	Any	Any	禁止

表 4-3

方向	源地址	源端口	目的地址	目的端口	协议	规则
E2->E1	Any	Any	(1)	(2)	HTTP	(3)
E2->E1	Any	Any	(4)	25	(5)	(6)

【问题 2】 (3 分, 每空 1 分)

如果要禁止内网用户访问 Internet 上 202.10.20.30 的 FTP 服务, 请补充完成表 4-4 的策略。

(注: 表 4-4 策略在表 4-2 之前生效)

表 4-4

方向	源地址	源端口	目的地址	目的端口	协议	规则
(7)	192.168.1.0/24	(8)	202.10.20.30	21	FTP	(9)

【问题 3】 (4 分, 每空 1 分)

如果要禁止除 PC1 以外的所有内网用户访问 Internet 上 219.16.17.18 的 Web 服务, 请补充

完成表 4-5 的策略。(注: 表 4-5 策略在表 4-2 之前生效)

表 4-5

方向	源地址	源端口	目的地址	目的端口	协议	规则
E0->E2	(10)	Any	219.16.17.18	80	HTTP	(11)
E0->E2	(12)	Any	219.16.17.18	80	HTTP	(13)

【问题 4】 (2 分, 每空 1 分)

如果要允许 Internet 用户通过 Ping 程序对 WebServer 的连通性进行测试, 请补充完

成表 4-6 的策略。(注: 表 4-6 策略在表 4-2 之前生效)

表 4-6

方向	源地址	源端口	目的地址	目的端口	协议	规则
E2->E1	Any	--	(14)	--	(15)	允许

- 阅读下列说明, 回答问题 1 至问题 3, 将解答填入答题纸的对应栏内。

【说明】

某网站采用 ASP+SQL Server 开发, 系统的数据库名为 gldb, 数据库服务器 IP 地址为 202.12.34.1。打开该网站主页, 如图 5-1 所示:

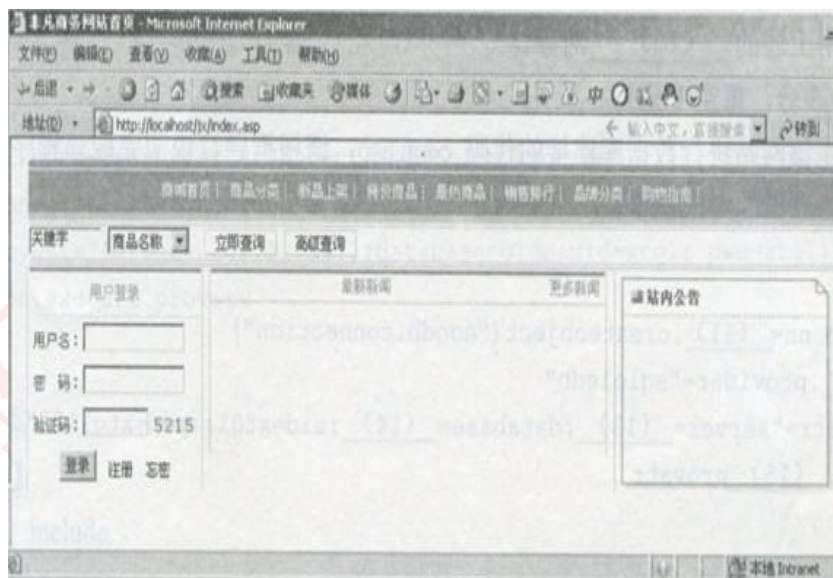


图 5-1

【问题 1】 (8 分, 每空 1 分)

以下是该网站主页部分的 html 代码, 请根据图 5-1 将(1)~(8)的空缺代码补齐。

```
<html>
.....
<!--# (1) file="include/header.asp"-->
<table width="784" >
<tr>
.....
<form.....>
<td width="45%">
<input type=" (2) " size="15" maxlength="15" (3) ="关键字">
  < (4) name="action">
    <option value="1">商品简介</option>
    <option value="2">商品类别</option>
    <option value="3" (5) >商品名称</option>
    <option value="4">详细说明</option>
  (6)
  <input type=" (7) " value="立即查询" >
  <input type=" (8) " value="高级查询" onClick="location.href='search.asp'" >
</td>
  </form>
</tr>
</table>
.....
</html>
```

【问题 2】 (2 分, 每空 1 分)

该网站采用 ASP 编写程序代码, 在 ASP 内置对象中, application 对象和 session 对象可以创建存储空间用来存放变量和对象的引用。

如果在页面中设置访客计数器, 应采用上述的 (9) 对象; 如果编写购物车组件, 应采用上述的 (10) 对象。

【问题 3】 (5 分, 每空 1 分)

以下是该网站进行数据库连接的代码 conn.asp, 请根据题目说明完成该程序, 将答案填写在答题纸的对应位置。

```
<%  
Set conn= (11) .createobject("adodb.connection")  
( 12) .provider="sqloledb"  
provstr"server= (13) ,database= (14) ;uid= xtg1;pwd=xtg1123"  
conn. (15) provstr  
%>
```

希赛网在线题库